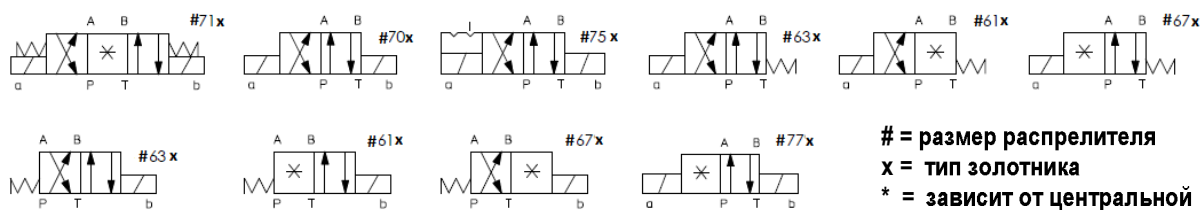


МОДУЛЬНЫЕ ГИДРОРАСПРЕДЕЛИТЕЛИ



РАСПРЕДЕЛИТЕЛЬ ПРЯМОГО ДЕЙСТВИЯ



ДНА-0 = распределитель в взрывозащищенном исполнении

модель	размер NS	cetop	расход l/min	max. Давление bar		тип катушки
				P, A, B, x	T	
DNI-0	06	03	60	350	120	AC/DC
DNE-0	06	03	60	350	210	AC/DC
DNER-0	06	03	80	350	210	AC/DC cURus

РАСПРЕДЕЛИТЕЛЬ ПРЯМОГО ДЕЙСТВИЯ



Опционально γ = давление в линии T=250bar

модель	размер NS	cetop	расход l/min	max. Давление bar		тип катушки
				P, A, B, x	T	
DKE-1	10	05	150	350	210	AC/DC
DKER-1	10	05	150	350	210	AC/DC cURus

РАСПРЕДЕЛИТЕЛЬ ДВУХКАСКАДНЫЙ



DPHA-1,2 = распределитель в взрывозащищенном исполнении

модель	размер NS	cetop	расход l/min	max. Давление bar		тип катушки
				P, A, B, x	T	
DPHI-1	10	05	160	350	120	AC/DC
DPHE-1	10	05	160	350	210	AC/DC
DPHI-2	16	07	300	350	120	AC/DC
DPHE-2	16	07	300	350	210	AC/DC

РАСПРЕДЕЛИТЕЛЬ ДВУХКАСКАДНЫЙ



DPHA-3,6 = распределитель в взрывозащищенном исполнении

модель	размер NS	cetop	расход l/min	max. Давление bar		тип катушки
				P, A, B, x	T	
DPHI-3	25	08	700	350	120	AC/DC
DPHE-3	25	08	700	350	210	AC/DC
DPHI-6	32	10	1000	350	120	AC/DC
DPHE-6	32	10	1000	350	210	AC/DC

МОДУЛЬНЫЕ ГИДРОРАСПРЕДЕЛИТЕЛИ



РАСПРЕДЕЛИТЕЛИ ПРЯМОГО ДЕЙСТВИЯ СХЕМЫ РАЗМЕР 6,10

КОНФИГУРАЦИЯ	ЗОЛОТНИКИ	КОНФИГУРАЦИЯ	ЗОЛОТНИКИ
<p>61</p> <p>61/A</p> <p>67</p> <p>67/A</p> <p>71</p> <p>77</p>	<p>1 0 2</p> <p>0</p> <p>4</p> <p>8</p> <p>19</p> <p>49</p> <p>1/9</p> <p>only for configuration 71</p> <p>1 0 2</p> <p>1</p> <p>5</p> <p>90</p> <p>16</p> <p>1 0 2</p> <p>2</p> <p>6</p> <p>09</p> <p>39</p> <p>17</p> <p>1 0 2</p> <p>3</p> <p>7</p> <p>91</p> <p>58</p>	<p>63</p> <p>63/A</p> <p>70</p> <p>75</p>	<p>1 0 2</p> <p>0/2</p> <p>1/2</p> <p>2/2</p> <p>промежуточное состояние</p>

РАСПРЕДЕЛИТЕЛИ ДВУХКАСКАДНЫЕ СХЕМЫ РАЗМЕР 10,16,25,32

КОНФИГУРАЦИЯ	ЗОЛОТНИКИ	КОНФИГУРАЦИЯ	ЗОЛОТНИКИ
<p>61</p> <p>61/A</p> <p>67</p> <p>67/A</p> <p>71</p>	<p>1 0 2</p> <p>0</p> <p>4</p> <p>8</p> <p>19</p> <p>49</p> <p>1 0 2</p> <p>1</p> <p>5</p> <p>90</p> <p>16</p> <p>1 0 2</p> <p>2</p> <p>6</p> <p>09</p> <p>39</p> <p>17</p> <p>1 0 2</p> <p>3</p> <p>7</p> <p>91</p> <p>58</p> <p>Для DP⁶-1 возможны только золотники: 0, 0/2, 1, 1/2, 3, 4, 5, 58, 6, 7 Для DP⁶-6 возможны только золотники: 0, 1, 1/2, 2, 3, 4, 5, 58, 6, 7, 8, 19, 91</p>	<p>63</p> <p>63/A</p> <p>70</p> <p>75</p>	<p>1 0 2</p> <p>0/2</p> <p>1/2</p> <p>2/2</p> <p>ПРОМЕЖУТОЧНОЕ СОСТОЯНИЕ</p>

МОДУЛЬНЫЕ ГИДРОРАСПРЕДЕЛИТЕЛИ, ATOS

ГИДРАВЛИЧЕСКИЕ СХЕМЫ РАЗМЕР 6,10,16

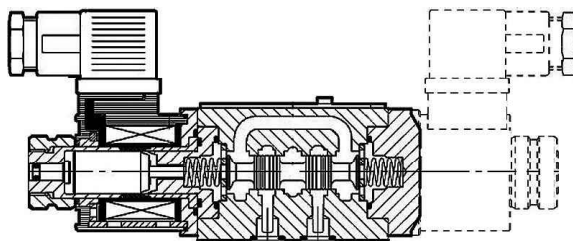







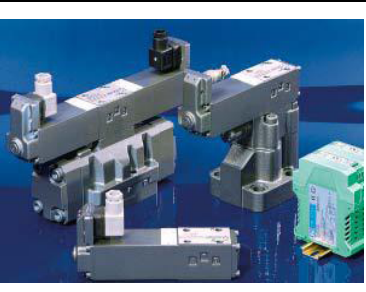
СХЕМА	модель без катушек	расход l/min	давление bar	размер NS	сетор
	DHI-0610-00 DHE-0610-00 DKE-1610-00 DPHI-2610-00	60 80 120 300	350 350 315 350	6 6 10 16	03 03 05 07
	DHI-0611-00 DHE-0611-00 DKE-1611-00 DPHI-2611-00	60 80 120 300	350 350 315 350	6 6 10 16	03 03 05 07
	DHI-0614-00 DHE-0614-00 DKE-1614-00 DPHI-2614-00	60 80 120 300	350 350 315 350	6 6 10 16	03 03 05 07
	DHI-0631/2-00 DHE-0631/2-00 DKE-1631/2-00 DPHI-2631-00	60 80 120 300	350 350 315 350	6 6 10 16	03 03 05 07
	DHI-0710-00 DHE-0710-00 DKE-1710-00 DPHI-2710-00	60 80 120 300	350 350 315 350	6 6 10 16	03 03 05 07
	DHI-0711-00 DHE-0711-00 DKE-1711-00 DPHI-2711-00	60 80 120 300	350 350 315 350	6 6 10 16	03 03 05 07
	DHI-0713-00 DHE-0713-00 DKE-1713-00 DPHI-2713-00	60 80 120 300	350 350 315 350	6 6 10 16	03 03 05 07
	DHI-0714-00 DHE-0714-00 DKE-1714-00 DPHI-2714-00	60 80 120 300	350 350 315 350	6 6 10 16	03 03 05 07
	DHI-07191-00 DHE-07191-00 DKE-17191-00	60 80 120	350 350 315	6 6 10	03 03 05
	DHI-0751/2-00 без пружин	60	350	6	03

ЭЛЕКТРОМАГНИТНЫЕ КАТУШКИ (СОЛЕНОИДЫ) К РАСПРЕДЕЛИТЕЛЯМ

ГИДРАВЛИЧЕСКИЕ СХЕМЫ РАЗМЕР 6,10,16

Катушки для распределителей DN6	модель катушки	подходит для :	код напряжения	потр. Мощность	цвет ярлыка
	SP-COI-230/50/60AC	NS 6/DHI	230 VAC	60 VA	голубой
	SP-COU-12DC	NS 6/DHI	12 VDC	33 W	зеленый
	SP-COU-24DC	NS 6/DHI	24 VDC	33 W	красный
Катушки для распределителей DN6 	SP-COE-220DC	NS 6/DHE	220VDC	30 W	-
	SP-COE-223/50/60AC	NS 6/DHE	230 VAC	58VA	-
	SP-COE-12DC	NS 6/DHE	12 VDC	30 W	-
	SP-COE-24DC	NS 6/DHE	24 VDC	30 W	-
Катушки для распределителей DN10 	SP-CAE-220DC	NS 10/DKE	220 VDC	36 W	-
	SP-CAE-230/50/60	NS 10/DKE	230 VAC	85 VA	-
	SP-CAE-12DC	NS 10/DKE	12 VDC	36 W	-
	SP-CAE-24DC	NS 10/DKE	24 VDC	36 W	-
Катушки для распределителей DN16 	SP-COI-230/50/60	NS 16/DPHI	230 VAC	60 VA	голубой
	SP-COU-12DC	NS 16/DPHI	12 VDC	33 W	зеленый
	SP-COU-24DC	NS 16/DPHI	24 VDC	33 W	красный

модель	
	<p>DNA= Взрывозащищенные гидрораспределители с электромагнитным управлением. Переключающие и пропорциональные устройства по стандарту ATEX, UL 1002 или российского РОСГОРТЕХНАДЗОРА.</p>

модель	
	<p>Безопасные клапаны прямого и пилотного управления по EN982, EN201, EN422, EN693, EN12622.</p> <p>Искрозащищенные клапаны DHW сертификация ATEX.</p>