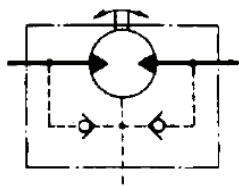
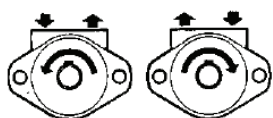
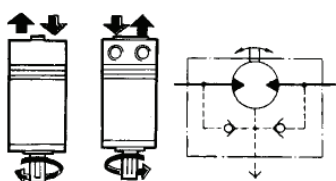


## ГЕРОТОРНЫЕ МОТОРЫ, M+S

**Взаимозменяемость  
моделей:**  
**MM=OMM=OM**  
**MP=OMP=OP**  
**MR=OMR=OR**  
**MS=OMS=OS**  
**MT=OMT=OT**  
**MV=OMV=OV**



Так же существуют другие варианты исполнений гидромоторов, такие как усиленные версии с улучшенными характеристиками и другими исполнениями валов и фланцев.



модель	рабочий объем см <sup>3</sup> /об.	давление постоянное / пиковое Bar	мах. Мощность пост./ пиковое kW	мах. Момент пост./ пиковое Nm	мах. Расход пост./ пиковое l/min	обороты пост./ пиковое об/min
MM8C	8,2	130/150	1,8/2,6	11/15	16/20	1950/2440
MM12,5C	12,9	130/150	2,4/3,2	16/23	20/25	1550/1940
MM20C	20,0	130/150	2,4/3,2	25/35	20/25	1000/1250
MM32C	31,8	130/150	2,4/3,2	4/57	20/25	630/790
MP50C	49,5	175/200	10,1/12,2	94/119	60/75	1210/1515
MP80C	79,2	175/200	10,2/12,5	151/195	60/75	755/945
MP100C	99,0	175/200	10,5/12,8	193/237	60/75	605/755
MP125C	123,8	175/200	10/12	237/298	60/75	486/605
MP160C	158,4	175/200	10,1/12,1	313/378	60/75	378/472
MP200C	198,0	150/200	10/12	366/456	60/75	303/378
MP250C	247,5	140/175	9,5/12	470/583	60,6/75	245/306
MP315C	316,8	120/140	7,6/9	486/560	60,6/75	191/239
MP400C	396,0	95/115	6,2/7,8	500/590	60/75	150/189
MR50C	51,5	140/175	7/8,5	101/130	40/50	775/970
MR80C	80,3	175/200	12,5/15	195/220	60/75	750/940
MR100C	99,8	175/200	13/15	240/280	60/75	600/750
MR125C	125,7	175/200	12,5/14,5	300/340	60/75	475/600
MR160C	159,6	175/200	11,5/14	390/430	60/75	375/470
MP200C	199,8	175/200	11/13	450/500	60/75	300/375
MR250C	250,1	175/200	10/12	540/610	60/75	240/300
MR315C	315,7	135/160	9/11	550/690	60/75	190/240
MR400C	397,0	120/160	8/11	610/690	60/75	160/200
MS80C	80,5	210/250	16/19	200/240	65/80	810/1000
MS100C	100,0	210/250	17,5/21	250/300	75/90	750/900
MS125C	125,7	210/250	17,5/21	320/380	75/90	600/720
MS160	159,7	210/250	16,5/22	340/480	75/90	470/560
MS200C	200,0	210/230	16/22	400/500	75/90	375/450
MS250C	250,0	200/230	14,5/18	450/540	75/90	300/360
MS315C	314,9	200/220	15/17,5	540/630	75/90	240/285
MS400C	397,0	160/190	11/13	560/690	75/90	185/225
MT160C	161,1	200/240	26,5/32	470/560	100/125	625/780
MT200C	201,4	200/240	33,5/40	590/710	125/150	625/750
MT250C	251,8	200/240	33,5/40	730/880	125/150	500/600
MT315C	326,3	200/240	33,5/40	950/1140	125/150	380/460
MT400C	410,9	180/210	30/35	1080/1260	125/150	305/365
MT500C	523,6	160/180	26,5/30	1220/1370	125/150	240/285
MV315C	314,5	200/240	43/51	920/1110	160/200	510/630
MV400C	400,9	200/240	54/64	1180/1410	200/240	500/600
MV500C	499,6	200/240	54/64	1460/1760	200/240	400/480
MV630C	629,1	180/210	48/56	1660/1940	200/240	315/380
MV800C	801,8	160/180	43/48	1880/2110	200/240	250/300